

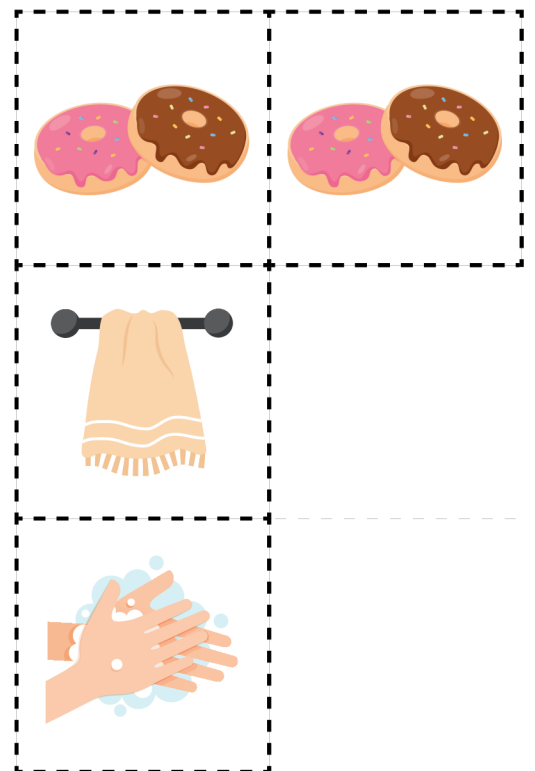
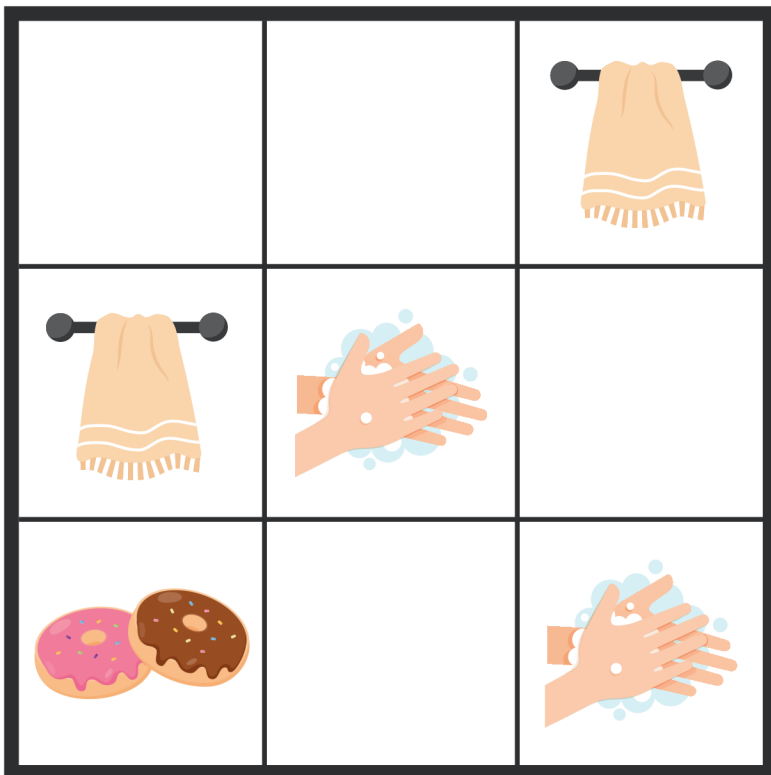


いらすとならべ

る う る
<ルール>

よこの えの どれかを えらんで、 あいている ^{ます}マスに いれましょう。

たて・よこの れつには、 おなじ えを つかえません。



おやつを たべる まえには てを あらおう！
 ては ぬれた ままに しないで、
 きれいな たおるで ふこうね！



さまざまな知育コンテンツを公開中！
 すべて無料でダウンロードできます。



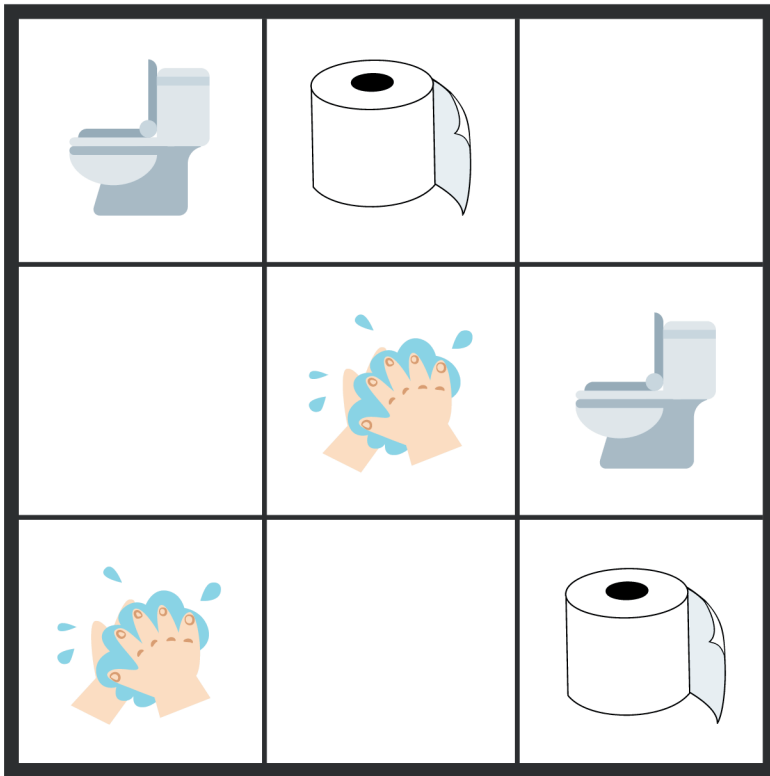


いらすとならべ

る う る
<ルール>

よこの えの どれかを えらんで、 あいている ^{ます}マスに いれましょう。

たて・よこの れつには、 おなじ えを つかえません。



といれに いった あとは、 てを あらおう！
ぬれた ては、 おようふくで ふかずに
はんかちで ふこうね！



さまざまな知育コンテンツを公開中！
すべて無料でダウンロードできます。



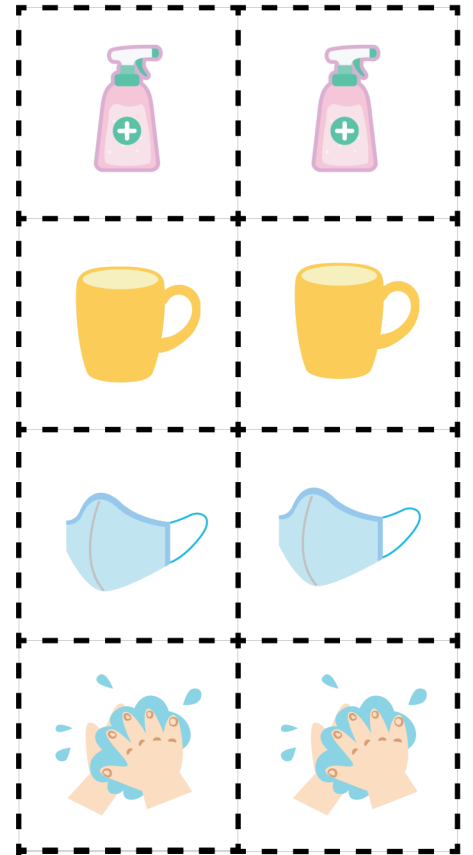


いらすとならべ

る う る
<ルール>

よこの えの どれかを えらんで、 あいている ^{ます} マスに いれましょう。

たて・よこの れつと、 ふとい せんで かこまれた 2×2の ^{ぶろっく} ブロックの なかには、 おなじ えを つかえません。



かぜを ひかない ために、 てあらい うがいを
しよう！ あるこーるしょうどくも ばいきんを
やっつけるのに こうかてきだよ！



さまざまな知育コンテンツを公開中！
すべて無料でダウンロードできます。



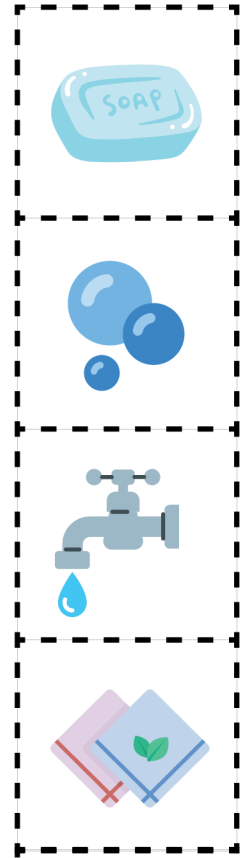
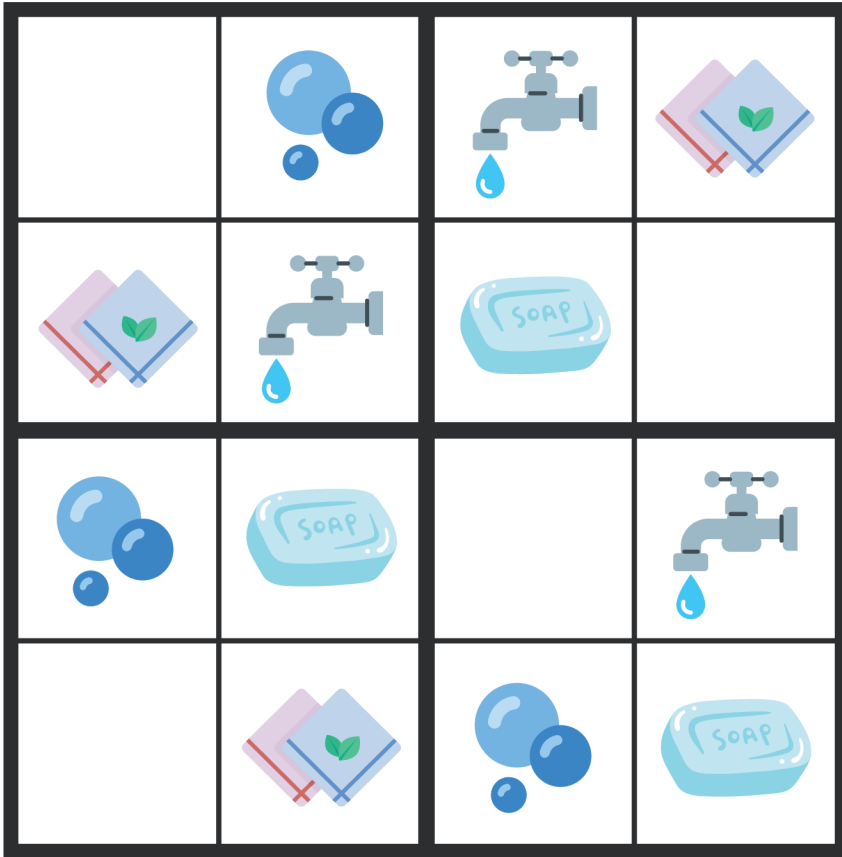


いらすとならべ

る う る
<ルール>

よこの えの どれかを えらんで、 あいている ^{ます}マスに いれましょう。

たて・よこの れつと、 ふとい せんで かこまれた 2×2の ^{ぶろっく}ブロックの なかには、 おなじ えを つかえません。



てを あらう ときは、 せっけんを しっかりと
あわだててね。 みずで せっけんを ながした
あとは、 きれいな はんかちで てを ふこう！



さまざまな知育コンテンツを公開中！
すべて無料でダウンロードできます。

