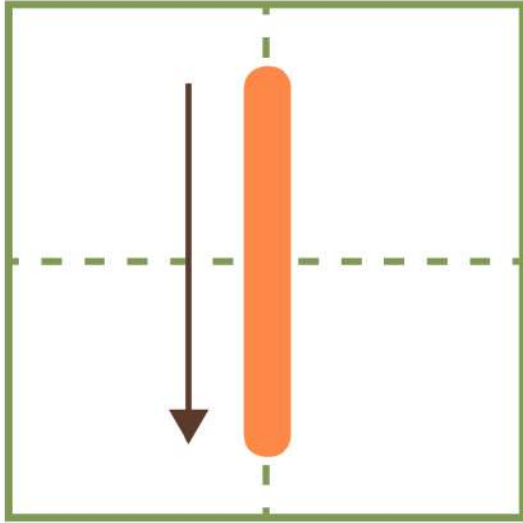
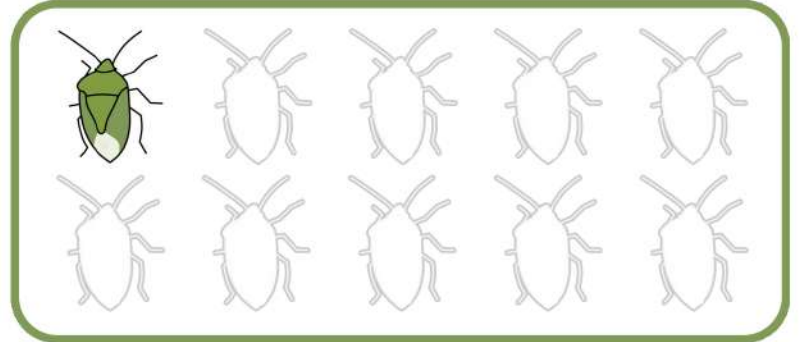


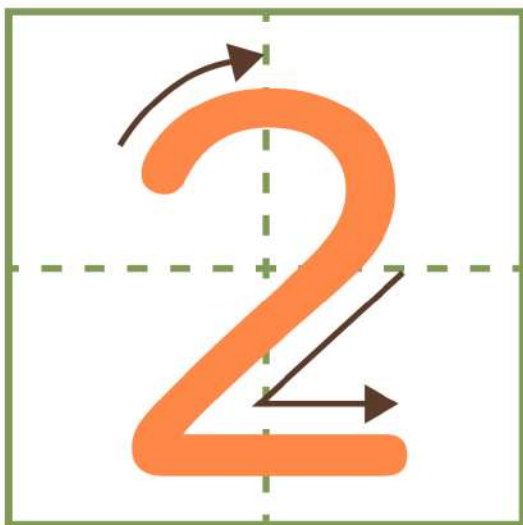
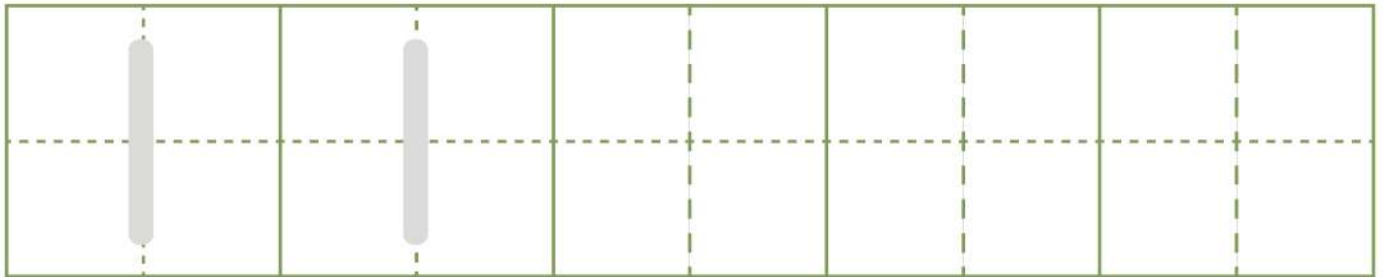
すうじれんしゅう



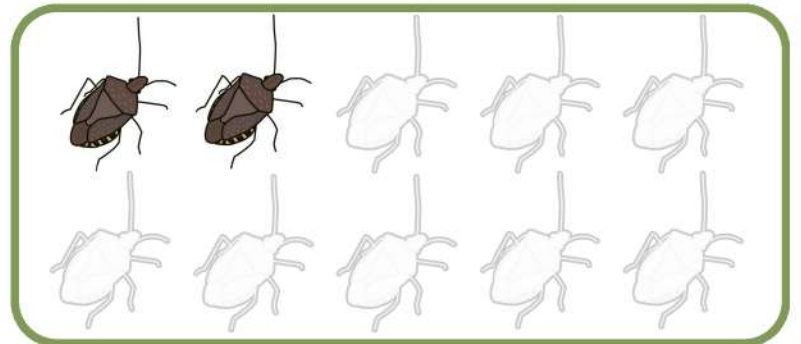
いち



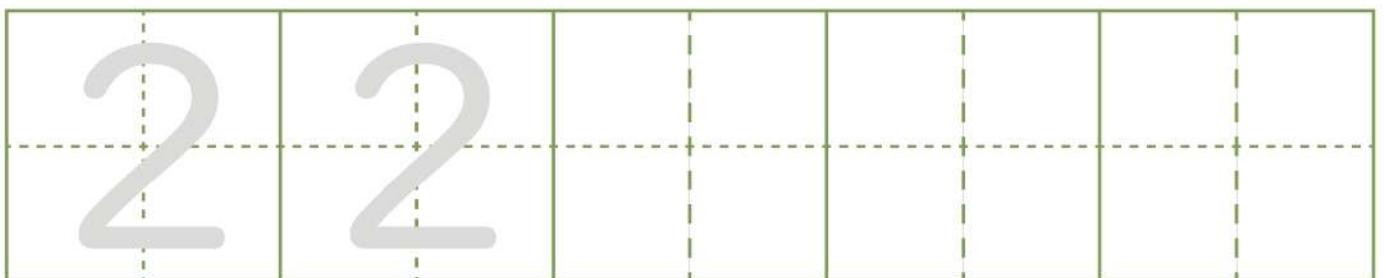
ツヤアオカメムシが 1ぴき



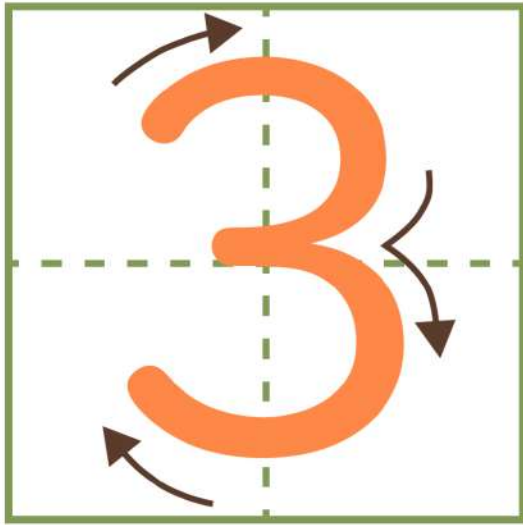
に



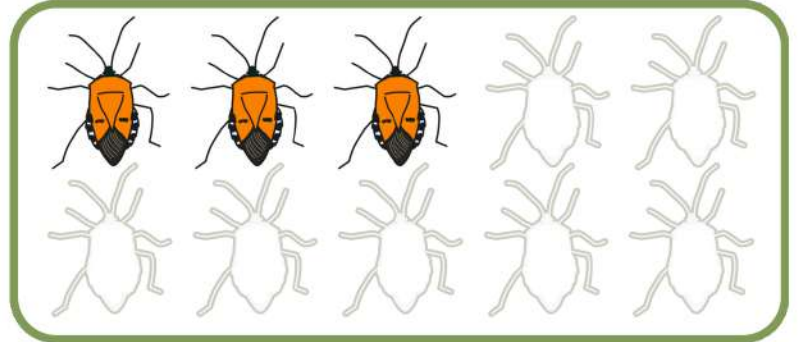
クサギカメムシが 2ひき



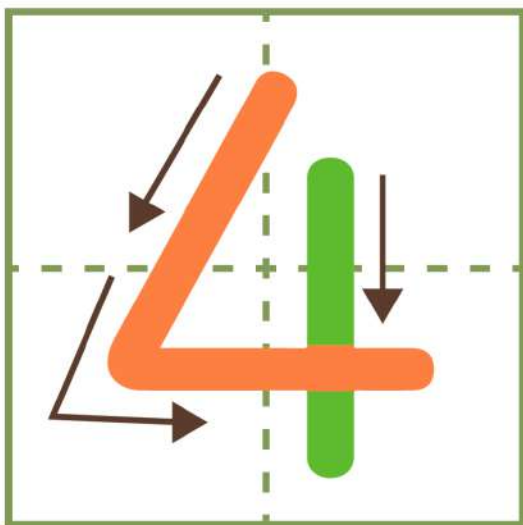
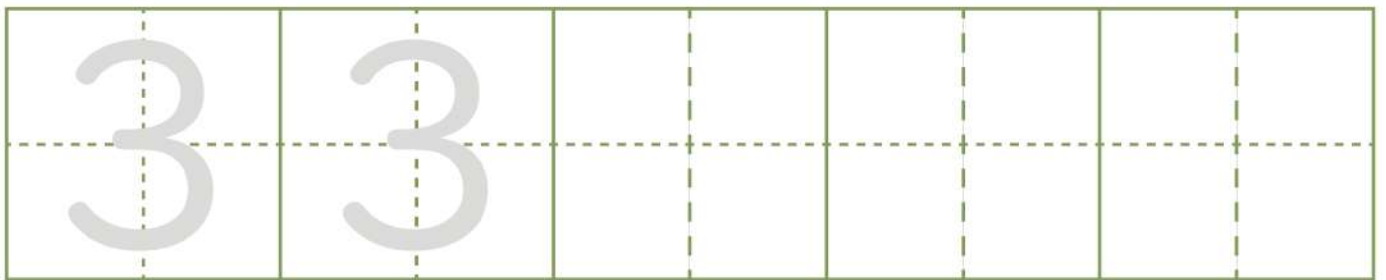
すうじれんしゅう



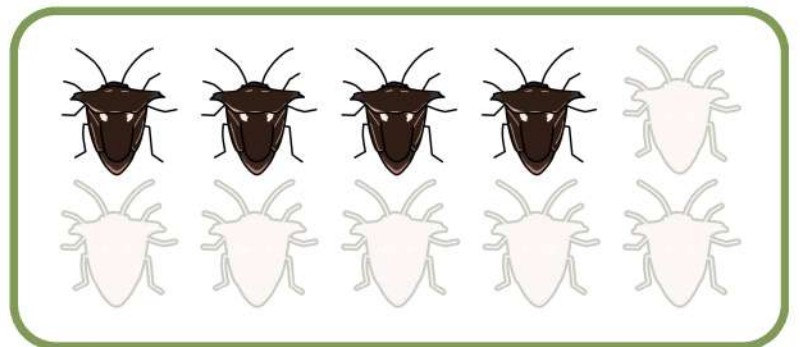
さん



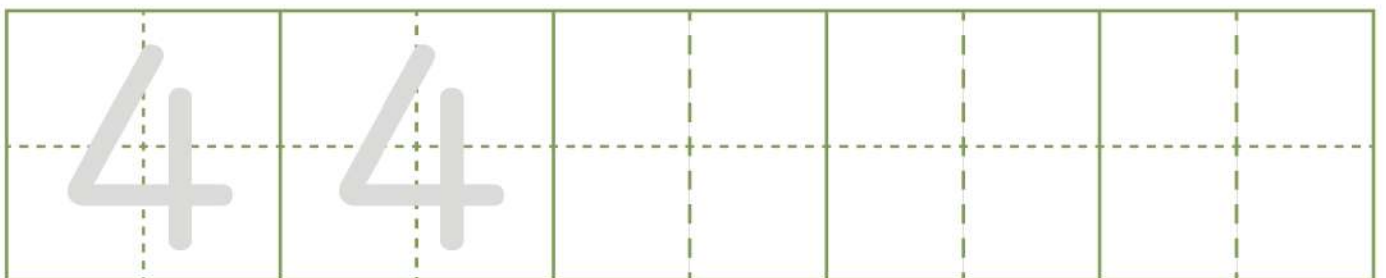
ジンメンカメムシが 3ひき



よん



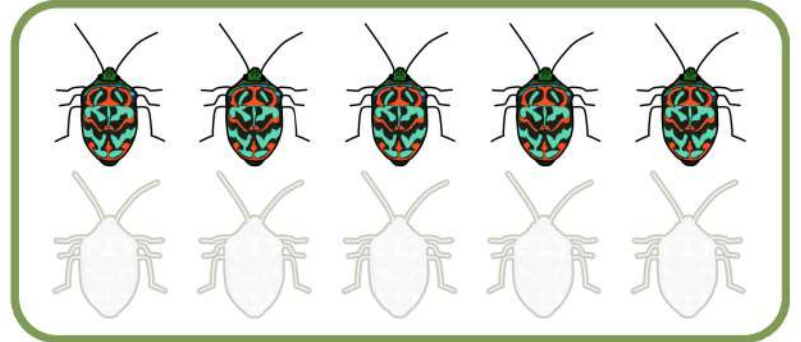
ウシカメムシが 4ひき



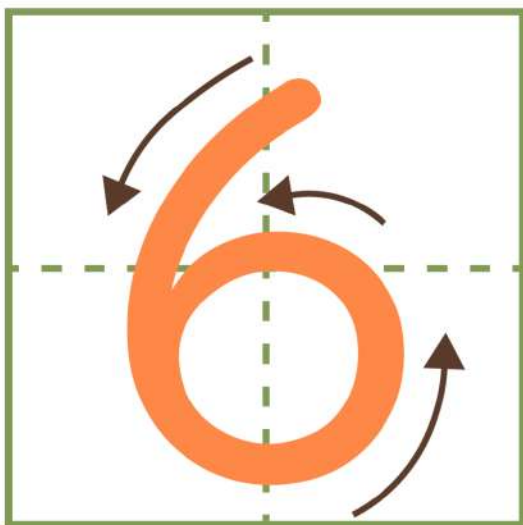
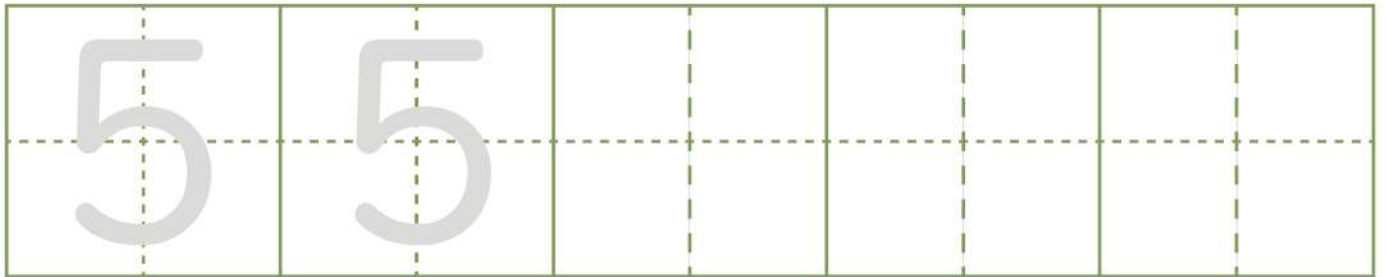
すうじれんしゅう



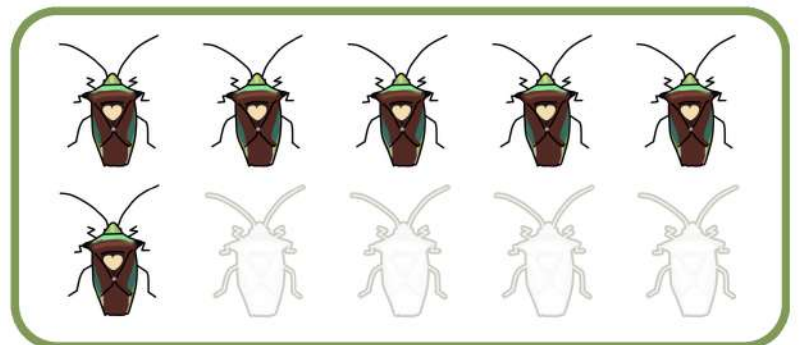
ご



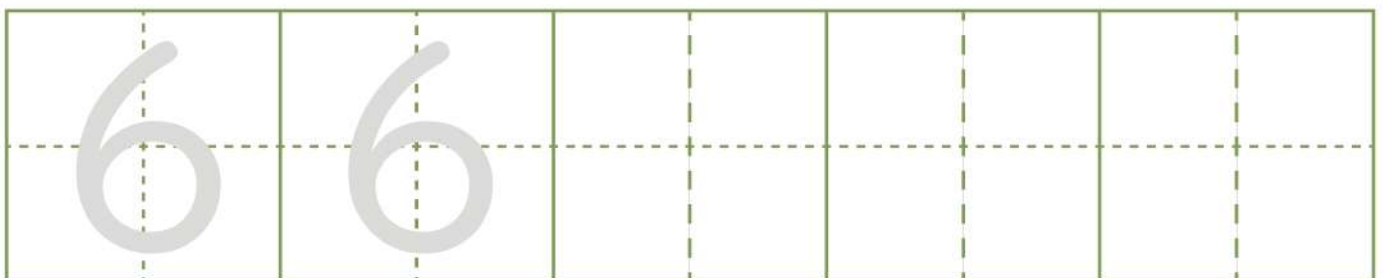
ニシキンカメムシが 5ひき



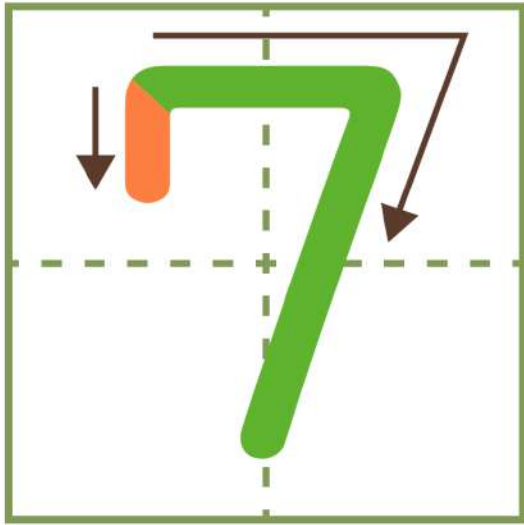
ろく



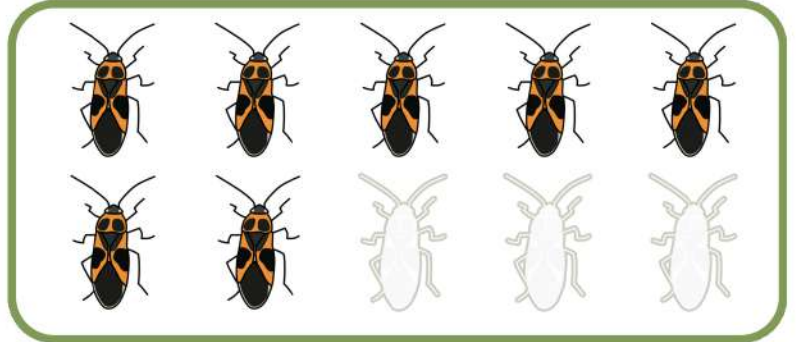
エサキモンキツノカメムシが 6ひき



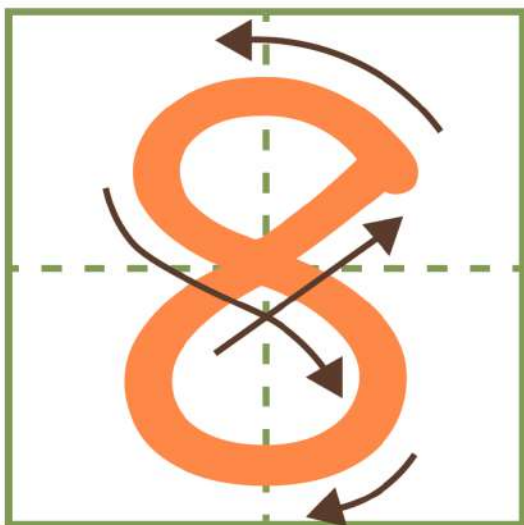
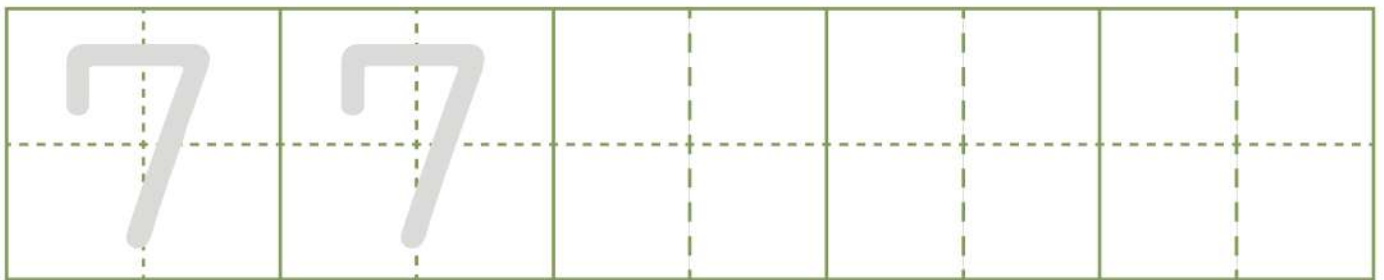
すうじれんしゅう



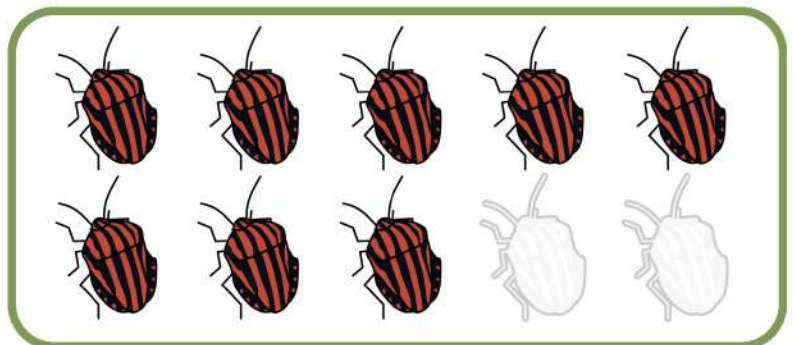
なな



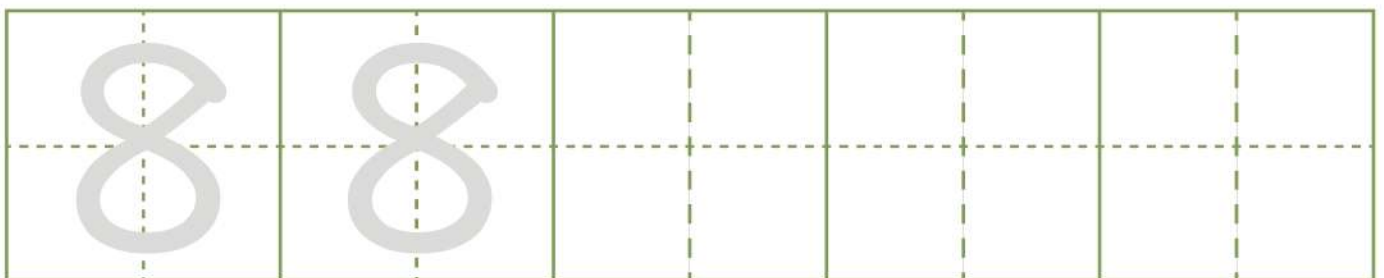
ジュウジナガカメムシが 7ひき



はち



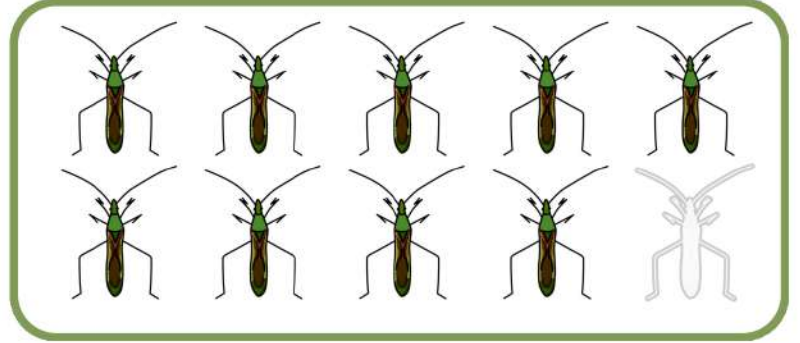
アカスジカメムシが 8ひき



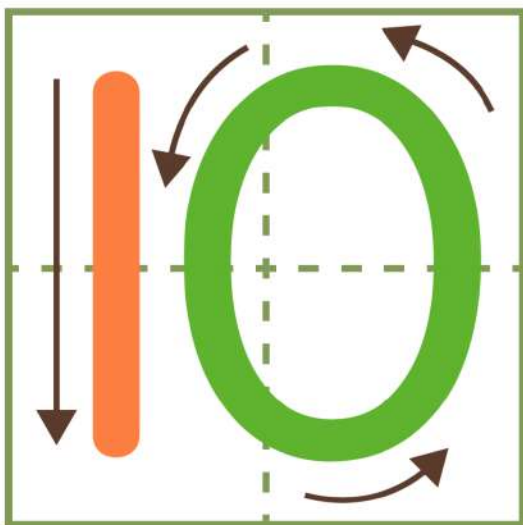
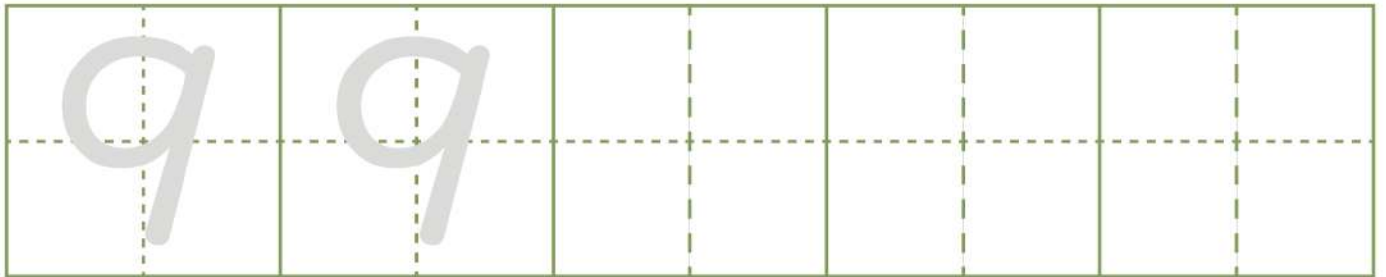
すうじれんしゅう



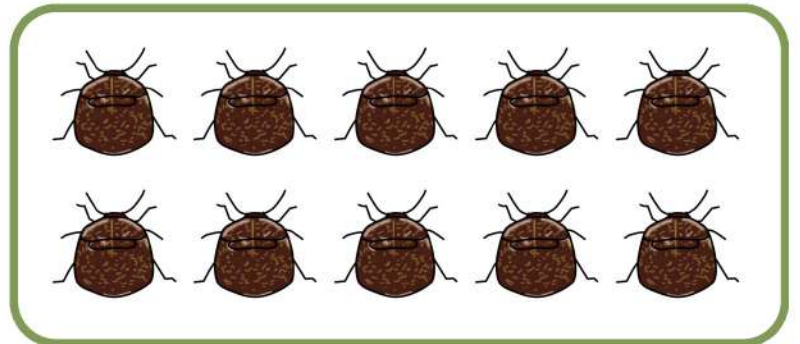
きゅう



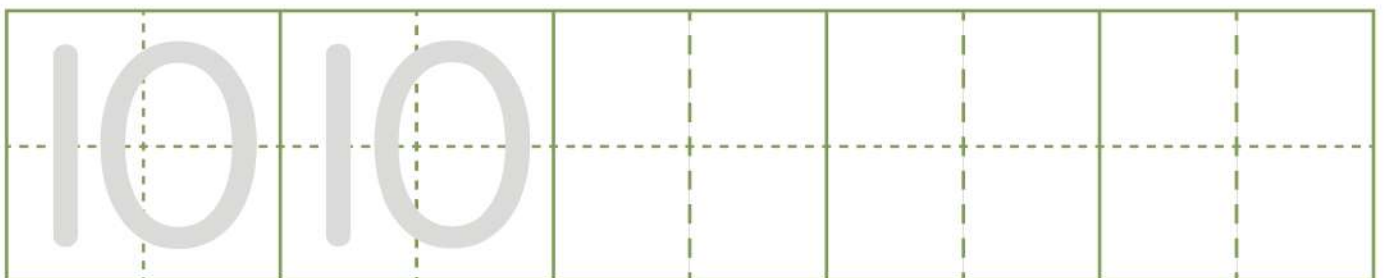
クモヘリカメムシが 9ひき




じゅう



マルカメムシが 10ぴき



すうじのじゅんばん

あいている  に すうじを いれましょう。



いち



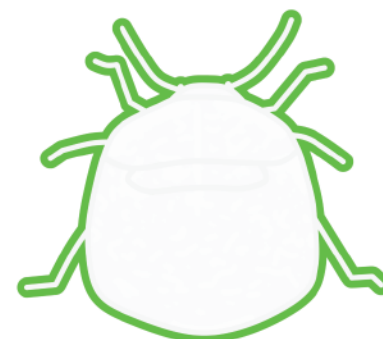
に



さん



よん



ご



ろく



なな



はち




きゅう



じゅう

すうじのじゅんばん

あいている  に すうじを いれましょう。



じゅう



きゅう



はち



なな



ろく



ご



よん



さん



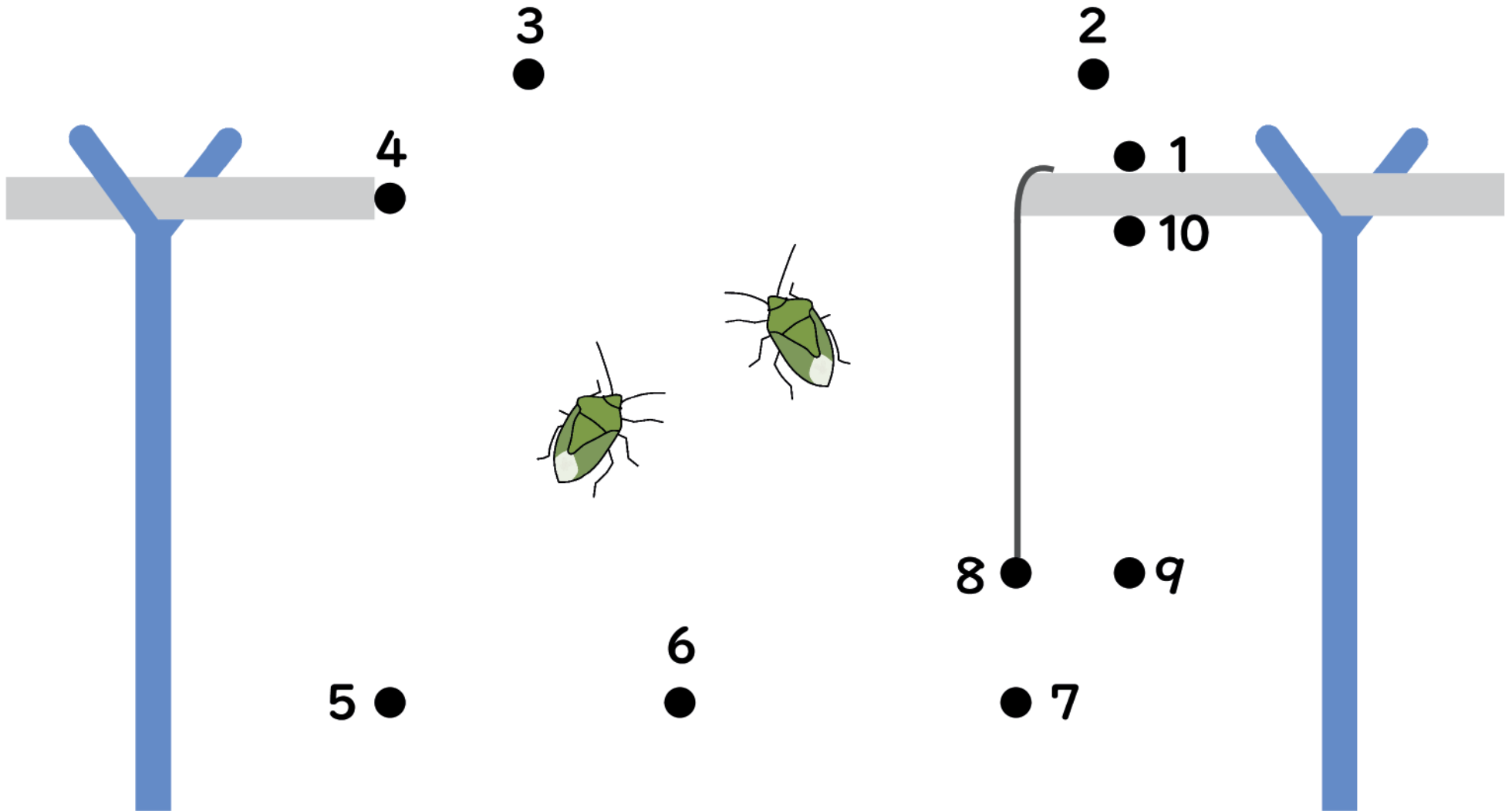
に



いち

すうじのじゅんばん

1から10までじゅんばんにてんをつなぎましょう。

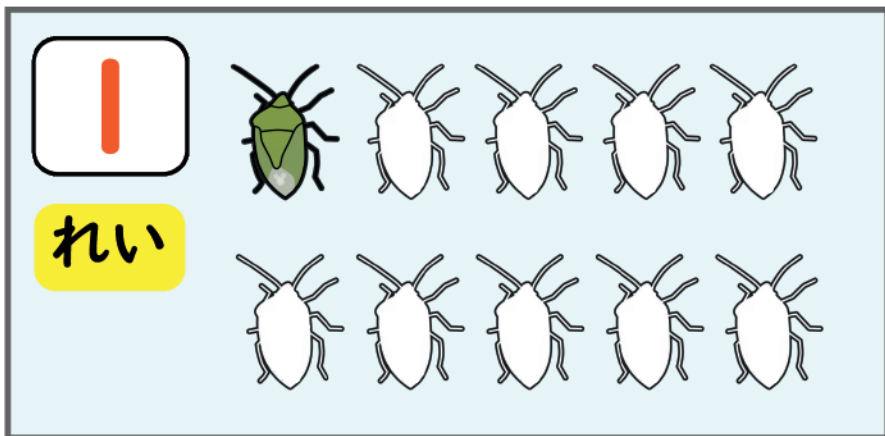


かずをかぞえよう

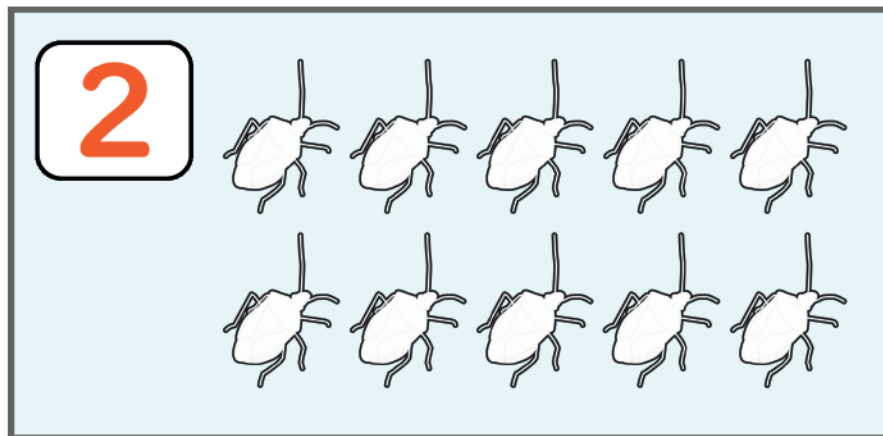
すうじの かずだけ、カメムシを すきな いろで ぬりましょう。

1

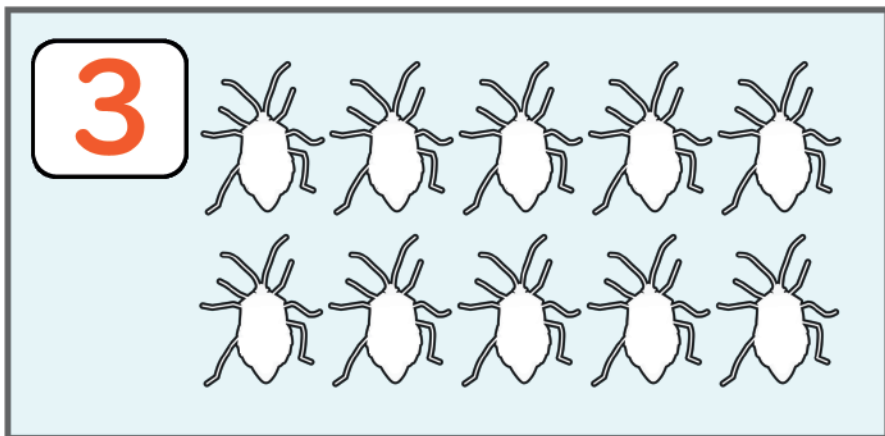
れい



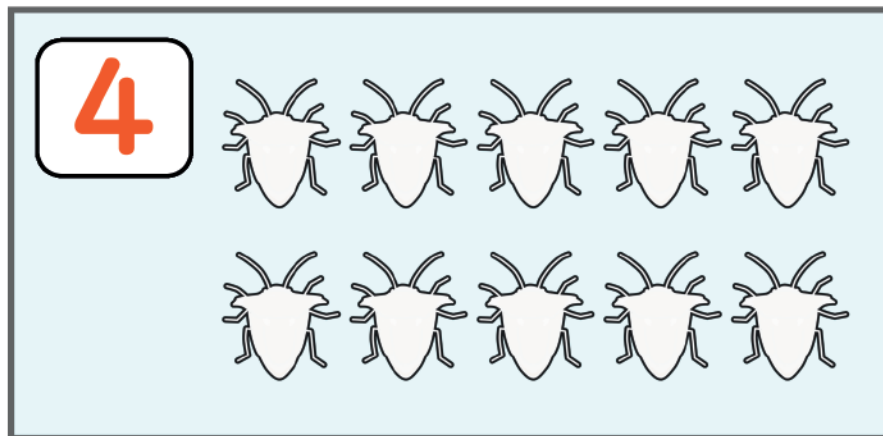
2



3



4

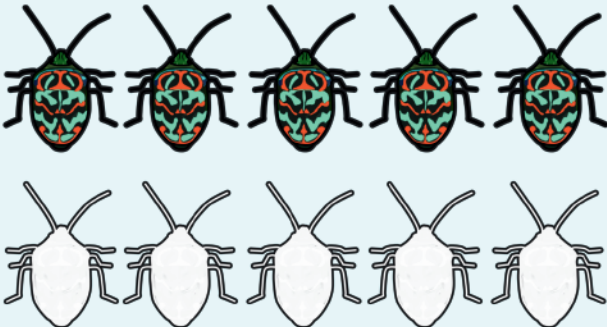


かずをかぞえよう

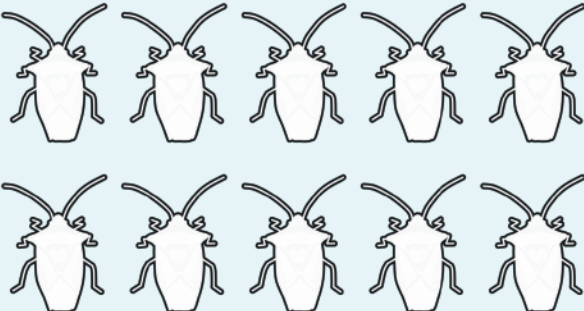
すうじの かずだけ、 カメムシを すきな いろで ぬりましょう。

5

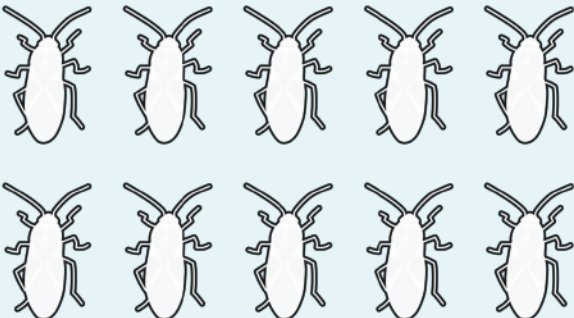
れい



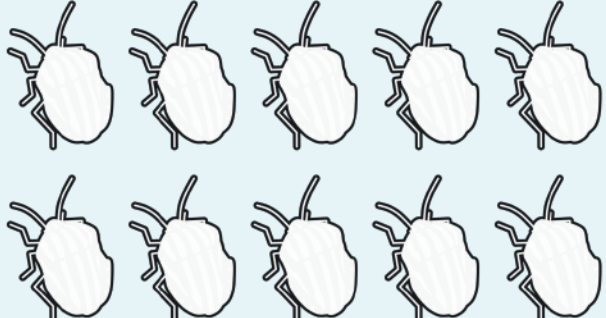
6



7

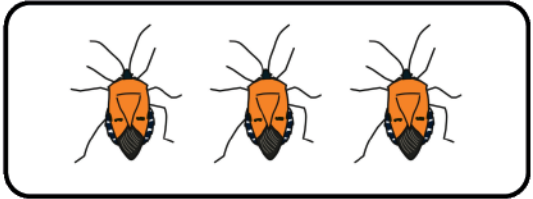
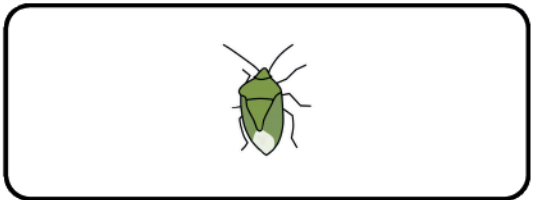
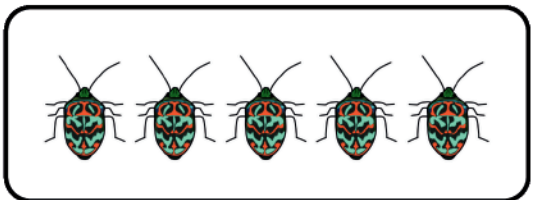
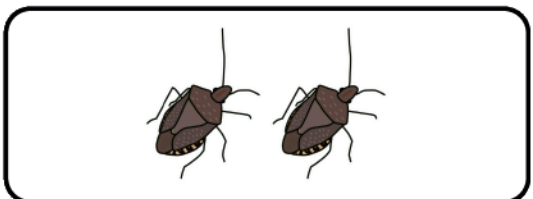
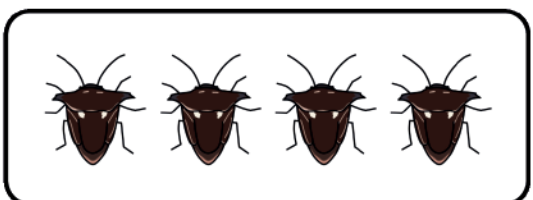


8



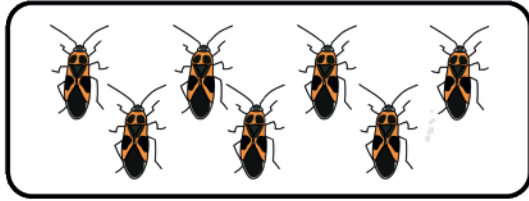
かずをかぞえよう

カメムシの かずと すうじが あうように せんで むすびましょう。

	•	•	1	★	★	に
	•	•	2	★	★	よん (し)
	•	•	3	★	★	ご
	•	•	4	★	★	いち
	•	•	5	★	★	さん

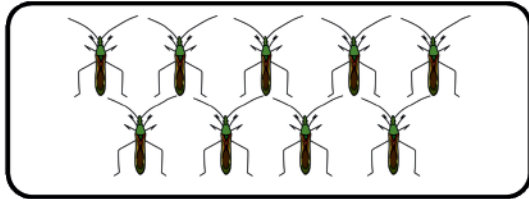
かずをかぞえよう

カメムシの かずと すうじが あうように せんで むすびましょう。



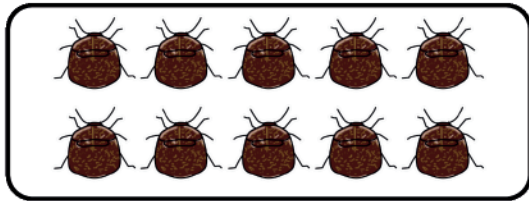
6

きゅう
(く)



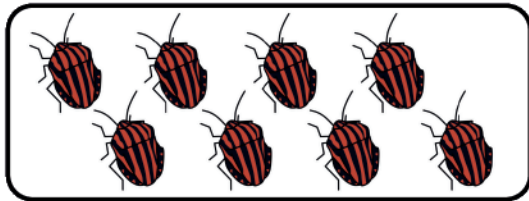
7

はち



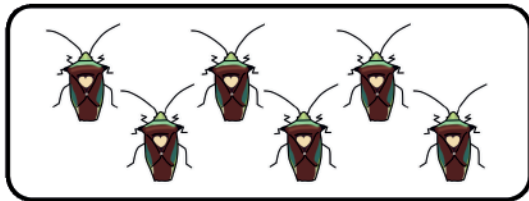
8

なな
(しち)



9

じゅう

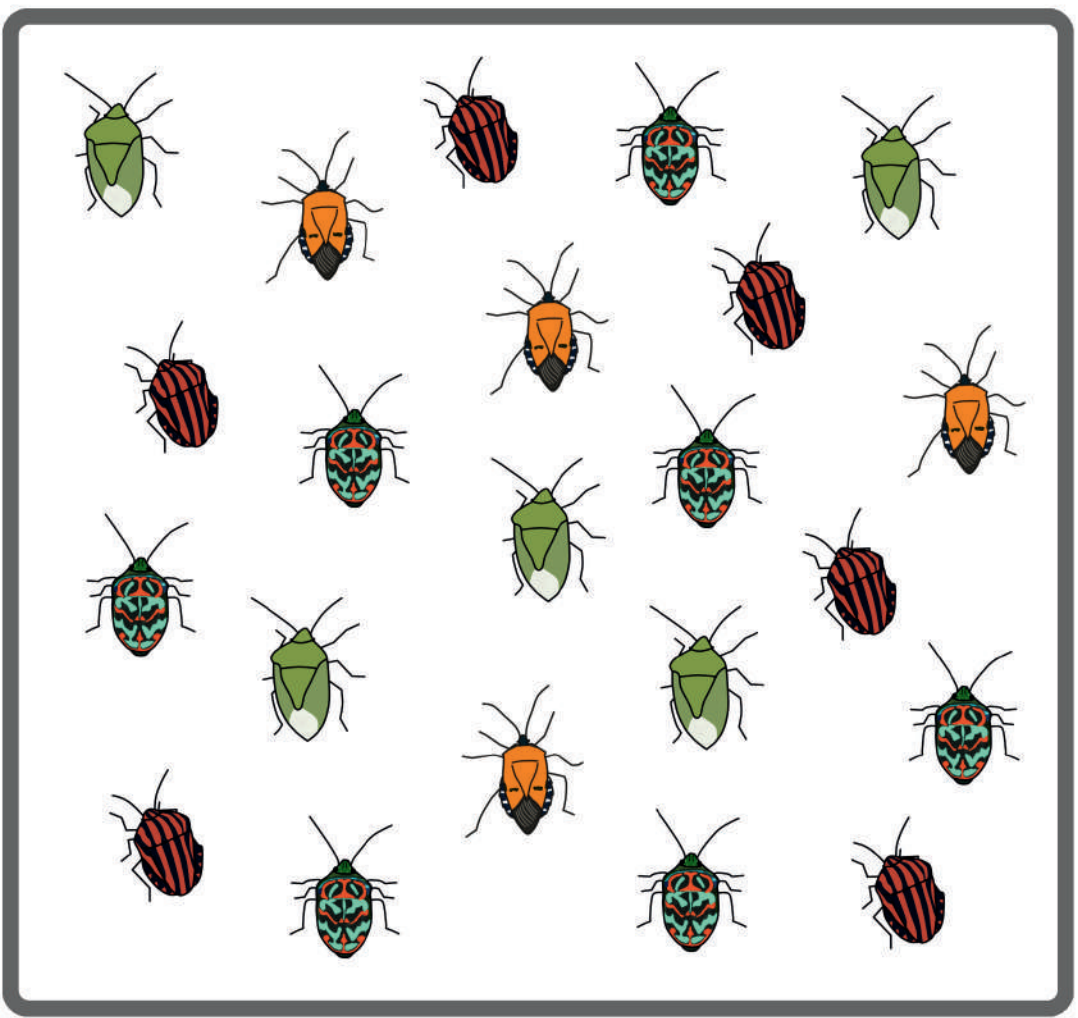






10

ろく

かずをかぞえよう

カメムシが たくさん います。
カメムシの かずを かぞえて すうじを かきましょう。



 ツヤアオカメムシ	➔	<input type="text"/>	ひき
 ジンメンカメムシ	➔	<input type="text"/>	ひき
 アカスジカメムシ	➔	<input type="text"/>	ひき
 ニシキキンカメムシ	➔	<input type="text"/>	ひき

かずをくらべよう

どちらの カメムシの かずが おおいか、 せんで むすんで くらべましょう。
また、 おおい ほうの () に ○ を かきましょう。



()



()



()



()

かずをくらべよう

カメムシの かずを くらべて、 おおい ほうの () に ○ を かきましょう。

①

()



ツヤアオカメムシ

()



ウシカメムシ

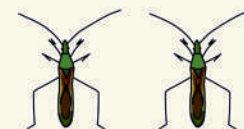
②

()



マルカメムシ

()



クモヘリカメムシ

③

()



ジュウジナガカメムシ

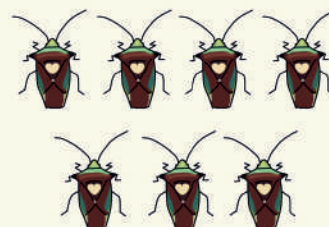
()



アカスジカメムシ

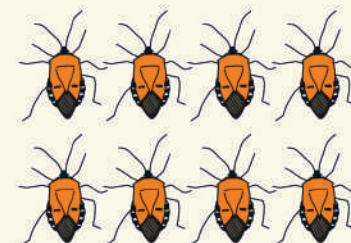
④

()



エサキモンキツノカメムシ

()



ジンメンカメムシ